

**SUN PACIFIC COLLEGE**

**SUN PACIFIC**



**COLLEGE**

**KEWARRA BEACH AUSTRALIA**


**JAPANESE BROCHURE**



# 目次 Contents

01	目次
02-03	サンパシフィックカレッジの特長
04	学校の歴史・ロケーション
05	ケアンズとキャンパス周辺について
06-07	キャンパス施設
08	教育方針・教師
09	初日オリエンテーションとレベル分け
10	一般英語 (General English Courses) ⇒ インテンシブコース ⇒ フルイマージョンコース ⇒ 121 オプション(マンツーマンレッスン) ⇒ レベルアップ試験と課題
11	時間割 (Time Schedule)
12-13	その他のコース ⇒ パスウェイ・資格取得コース ⇒ ホリデージュニアプログラム ⇒ 教師宅ホームステイ ⇒ 親子留学 ⇒ 現地校体験入学 ⇒ 英語+ボランティア ⇒ 英語+ダイビング ⇒ シニア留学 ⇒ グループツアー
14-15	滞在形態 (Accommodation) ⇒ ホームステイ ⇒ 学生寮
16	アクティビティ
17	サポート
18-19	卒業生の声
20	代表の挨拶





ケワラビーチはグレートバリアリーフの水平線と、熱帯雨林の山々を見渡せる自然豊かな美しいエリアです。この恵まれたエリアは閑静な住宅地であり、観光客の姿を見かけることはありません。「ケワラ」とはオーストラリア先住民アボリジニーの言葉で「水面に映る虹」。このまるで留学生のためにあるような環境に位置するのは、「太陽と海の学校」という名の私たち“Sun Pacific College”。学内寮を含む全ての学校施設は、パーパスビルド(purpose-build)、留学生のためにという観点で設計・建設された、オーストラリアではとても珍しい語学学校です。すべての面において留学生の目的達成のために設立された、他には類をみない語学学校です。サンパシフィックカレッジだけの長がたっぷりです。

# サンパシフィックカレッジの特徴

## 最高級のロケーションと施設

英語を学ぶ為の心と体に最高の環境を提供

- 3 エーカー(東京ドームの1/4)の広い学校施設
- 新築校舎、25m&14m の2つの屋外温水プール、テニスコート、バスケコート、ジム、スパ、ゴルフ練習場、屋外BBQ 施設、PC ルーム、WiFi 環境、カフェテリアレストラン
- 徒歩圏のビーチと熱帯雨林の山々(2つの世界遺産)
- 多くの良質なホストファミリーの暮す閑静で安全なエリア
- 現地の有名私立小学校、現地大学も近いアカデミックなエリア
- 車椅子の方も滞在可能なバリアフリー設計

## 工夫に富んだカリキュラム

スピーチ・歌・討論会・英文日記・ビーチやプールでの屋外クラス  
多様な授業展開で個々の英語力を最大に引き上げる

- 優秀なベテラン教師陣によるスピーディな授業展開
- 読み・書き・会話等エリア分けされたカリキュラムとレベル分け
- マンツーマン個人英語授業オプション付
- TOEIC 公式テストセンター
- 定期レベル判定試験でのクラス変動



## 本気の留学生を応援する学内環境

English Only Policy は厳しく、母国語使用は厳禁

- 英文日記 (SPC NOTEBOOK) 提出や多めの宿題・課題等あり
- ルール違反や宿題を怠ると英語で反省文作成やネット使用制限など罰則規定あり
- 繰り返される違反には停学や退学処分もありうる
- 観光ビザ入学は 1 週間から可能
- ワーキングホリデービザ入学は 12 週間以上限定、落ち着いて留学生仲間を作ることのできる環境
- ワーキングホリデービザ留学生にはファーム仕事などのための途中休学制度あり

## ニーズに合わせた便利な滞在の選択

自転車・徒歩でのホームステイや学内徒歩0分

- サンパシフィックカレッジの手配する滞在は安全第一をモットー
- ホームステイは近距離で 1 人部屋。同国籍の留学生の同時ステイなし
- 学内学生寮で多国籍留学生との共同生活、2 人 / 4 人部屋、WiFi 環境、夜間英語クラス / ムービークラス、夜間及び週末スポーツ施設利用可、全食事付
- 親子・シニア留学へは学内アパートメント滞在可能 (2LDK)

## 学生サポート

安心のサポート

- 学習カウンセラー、ホームステイコーディネーター、寮スタッフなど専門部署があり日本人常勤
- 現地校進学、大学、専門学校、親子留学、海外生活全般へのカウンセリング
- 仕事探し、履歴書作り、面接カウンセリング、ファーム紹介等
- ホームステイトラブルや急病などの緊急時 24 時間対応サポート

## 楽しみながら多くの友人を作れるアクティビティ

身体作りとダイエット、心の健康にも

- 学内無料体験スキューバダイビング
- 潮干狩り
- 学内水泳
- 学内屋外 BBQ
- Music クラブ
- コミュニティ行事 / ヨガ・ズンバ等
- 学内バスケ / テニス大会
- ボランティアワーク紹介
- エリアと施設の特長を生かしたアクティビティ
- スキューバダイビング、スカイダイビング、乗馬、ラフティング、ゴルフなどケアンズの各種ツアーが学生料金

日本ほど安全な国はありません。ケアンズのような小さな街でも油断は大敵です。右も左もわからない留学生達は常に安易な標的であることを忘れてはいけません。サンパシフィックカレッジがケアンズ市内から現在のケワラビーチに移転したのは、2011 年 1 月。それ以降、学内データ比較によると当校の生徒が、置き引き、窃盗などの犯罪被害者になる確立が 10 分の 1 以下となりました。私達はこの安全性の高いケワラビーチでのオーストラリアスタートをお勧めいたします。

# 学校の歴史・ロケーション

## 【学校の歴史】

2001年 ELT教育認定をNEAS(ニアス)から受ける。

2003年 CRICOS(クライコス)政府登録を持つ国家認定学校となる。

2008年 TOEICの公式テストセンターに認定される。

2011年 ケアンズ北部、ケワラビーチの新キャンパスへ移転。



## 【ロケーション】

ケワラビーチは質の高い家庭の多い閑静な住宅エリア。

学校キャンパスからはキュランダ・トロピカルレインフォレストの山々を見渡せる。

グレートバリアーフ、パームコーブへ続くビーチは徒歩圏内(約500mの距離)

トロピカルレインフォレストとグレートバリアーフの2つの世界自然遺産の囲まれている。

ケアンズ第2の大きなショッピングセンター、スミスフィールドショッピングセンターが近距離内にある。

観光客などの外国人を見かけることのない地元オーストラリア人の住むエリア。

地元の大学が近距離にある。

道向かいには現地の子供たちが通う有名私立小学校がある。

# ケアンズとキャンパス周辺について

サンパシフィックカレッジはケアンズ空港から北へ 15km、車でわずか 20 分に位置するノーザンビーチエリアの一つであるケワラビーチにあります。世界的に有名な観光鉄道の終点のキュランダ、大きなスミスフィールドショッピングセンター等がある、地元の人々に愛される閑静なエリアであり世界最古の熱帯雨林と、世界最大の珊瑚礁という 2 つの世界遺産に挟まれた小さな楽園的場所です。マーケットや動物園・蝶園があるキュランダ山頂からは熱帯雨林の上を走るスカイレールが運行されアボリジニ文化パークへと続く自然に恵まれた文化的エリアです。



ケアンズシティ



ケアンズシティ



ポートダグラス



キュランダ・スカイレール

サンパシフィックカレッジのあるケワラビーチから北約 30 km の街、車で 45 分の距離にあるポートダグラスは世界的に有名な最高級リゾート地です。サンパシフィックカレッジ就学中の多くの留学生たちが訪れています。海岸線沿いに 30km に渡って続くキャプテンクックロードはその景色の美しさで、オーストラリア国内でトップ 3 に数えられる有名なドライビングロードです。

ケワラビーチから南へ 20km、世界的に有名な観光地ケアンズの市街はいつも多くの観光局で賑わっています。ホテル・ショッピングモール・ギフトショップ・レストラン・フードコート・カフェ・ナイトクラブなどが立ち並び、カジノや、ナイトマーケットなどでユニークな時間を過ごすこともできます。週末には地元の野菜&フルーツ市場が開かれ、新鮮な果物や野菜が安く購入でき、活気に満ちています。また、24 時間日本語対応医療サービスもあり、海外旅行保険をお持ちの方はキャッシュレスで診察を受けることができます。





## キャンパス施設

- ◆ 3 エーカー (東京ドームの 4 分の 1) 広大な敷地のキャンパス。
- ◇ キャンパスからはキュランダ・トロピカルレインフォレストの山々を見渡すことができる景色
- ◆ ピーチまでわずか 500m の距離
- ◇ クラスルームはエアコン完備
- ◆ 2011 年に新築されたモダンな各教室
- ◇ プロジェクター /TV/DVD/VCR 等、授業に使用する各種機材完備
- ◆ 受付には、2ヶ国語以上話せるスタッフ数名(日本人スタッフを含む)が常駐
- ◇ 医療救急箱常備
- ◆ キャンパス内には住み込みスタッフ常駐
- ◇ キャンパス内 WiFi、PC ルーム(無料インターネット)、ムービールーム、図書室を完備
- ◆ 休憩所やコミュニティスペースとして利用できるテラス
- ◇ 25m 温水プール、14m 温水プール、スパ、テニスコート、バスケットボールコート、
- ◆ エクササイズジム、ゴルフスイング練習場、ゴルフバター練習場
- ◇ キャンパス内にはカフェテリア ランチ購入可能 (事前予約制)
- ◆ 屋外 BBQ 場
- ◇ 学生寮、アパートメントなど各タイプの滞在施設
- ◆ バーチャルツアーは以下のサイトより

[http://www.sunpacificcollege.com.au/virtual\\_tour/index.html](http://www.sunpacificcollege.com.au/virtual_tour/index.html)

受付・オフィス



## Photo Gallery



ジャクシー&14m プール



25m 温水プール



アパートメント (2LDK)



カフェテリア



スポーツジム



教室



PCルーム&図書館



1F カフェテリア&2F 学生寮 (4人部屋)



1F 職員室、パリアフリー学生寮& 2F 学生寮(2人部屋)



パターゴルフ場



バスケットコート



バーベキューエリア





サンパシフィックカレッジ 教師陣

## 教育方針・教師

NEAS(National English Language Teaching Accreditation Scheme の略)  
TESOL(Teaching English to Speakers of Other Languages)

サンパシフィックカレッジの教師は、優秀な英語教師というだけでなく、皆が経験豊富な人々です。

世界中で働いた、大変興味深い実体験、異文化に対する知識を持っています。

彼らは、留学生のいろいろなニーズや新しい言語を学ぶ際に直面する難しさを知っています。

そして、常に留学生に役立つ情報を多く取り入れた授業を提供できるように、校内での教師勉強会はもちろん、定期プロフェッショナルトレーニングも継続して受けています。

「優秀な教師陣とアットホームで家族のような雰囲気のある学校」と多くのサンパシフィックカレッジの卒業生は言います。

サンパシフィックカレッジは留学生が学習する上での、個々へのサポートに力を入れています。

留学生たちは随時必要に応じ、各セクションの専門のスタッフと相談することができます。

また、アポイントを取れば、アカデミックマネージャー（DOS、校長）との面談も受けることができます。

留学生一人一人を個人として尊重し、留学生自身が自己の学習目的を達成するお手伝いをするのがサンパシフィックカレッジのモットーです。なお、全ての教師は NEAS・TESOL の有資格者です。

サンパシフィックカレッジは世界の英語をコンセプトとして促進しているため、多くの英語圏からの教師陣揃っています。すべての教師はプロフェッショナル意識が高く、熱心な指導とスキルアップに努めています。



# 初日オリエンテーションとレベル分け

## ❖ オリエンテーション・レベル分け試験

サンパシフィックカレッジの入学日は毎週月曜日。週末のオーストラリア入国が望めます。  
 入校日初日にレベル査定とオリエンテーションを行います。試験は文法試験・面接・読解能力・会話能力などの査定です。  
 レベル分け試験に、半日が費やされ、各留学生を細かく分析します。オリエンテーションでは、英語教師 & スタッフが、  
 留学生に配布されるハンドブックに添い、学校と学校周辺の説明を行います。留学生の安全な暮らし方について地元の警察官  
 による説明会も定期的にあります。

※ 各レベルが3ヶ月(12週間)のセットカリキュラムのため、  
 6ヶ月以上の長期入学の場合、推奨される入学日があります。お問い合わせください。



クラス分けテスト



オリエンテーション(警察官による説明)

## ❖ レベル(クラスレベル分け)

クラスレベルは初級から上級までの6段階に分けられます。  
 人数が集中したレベルには2つ以上のクラスがあり、そのクラスもまた上下に分けた編成となります。

- ※ レベル数は生徒数により変動する場合があります。
- ※ Elementary (初級)レベル以下である Pre-Elementary に該当する方は、  
 121 (マンツーマン)1対1のサポートを受けながら、Elementary の授業を受講していただきます。

レベル	TOEIC	IELTS	TOEFL	CEFR	【例】* 進学希望の大学・専門学校 入学基準が IELTS6 の場合 SPCで必要な英語準備受講期間
Pre-Elementary	-	-	-	A1	80 週間
Elementary	10-200	2	310 (40) - 350 (63)	A2	60 週間
Pre-Intermediate	200-350	3/4	350 (63) - 400 (97)	B1	48 週間
Intermediate	355-680	5/6	450 (133) - 550 (213)	B2	36 週間
Upper-Intermediate	685-900	6.5/7	580 (237) - 600 (250)	C1	
Advanced	905-990	8/9	650 (280) - 670 (300)	C2	

# 一般英語コース (General English Courses)



サンパシフィックカレッジ 教師陣

## インテンシブコース 週20時間

- ・サンパシフィックカレッジのメイン基盤コース
- ・読み / 書き / 会話など主軸分野を基礎から応用までカバー
- ・6レベル構成
- ・1クラス平均 12 名、最大 18 名の編成クラス
- ・スキルクラスを追加してフルイマージョンへ、  
又は 121 を追加してマンツーマンの  
サポート付きへと、コースのグレードアップが可能
- ・入校日 毎週月曜日(月曜日が祝日の場合は火曜日)

・ Period **B + C + D + E + F + G**

## フルイマージョンコース 週24時間

- ・本格的な英語習得を目指す長期留学生に適したコース
- ・インテンシブコースに、  
週 4 時間のレベル別スキルクラスを追加
- ・【選択英語クラス：4 時間】

**Skills for Fluency** Elementary ~ Intermediate 英語の応用力アップ

**TOEIC Preparation** Pre-Intermediate 以上 TOEIC 高得点取得

**Study Skills** Upper-Intermediate 以上 高度なスキル取得

- ・入校日 毎週月曜日(月曜日が祝日の場合は火曜日)

・ Period **A + B + C + D + E + F + G**

## 121オプション(マンツーマン) 週3時間

- ・完全な英語漬けを目的とするオプション
- ・各コースに週 3 時間の 1対1レッスンを追加
- ・留学生と講師で行うマンツーマン英会話レッスン
- ・トピックは自由選択、カレッジ  
TAFE 進学のための専門的英会話レッスンに最適
- ・各コースの補習サポートにも最適

・ Period **X+Y+Z**

## 備 考

1ターム(学期)は 12 週間

タームスタートは年 4 回

※ タームスタート日に教科書の第1ページ目から学習開始

※ 入校日は、毎週月曜日。長期留学は、タームスタート日に  
合わせた「入学推奨日」を設定。お問い合わせください。

学生ビザでの 25 週間以上のお申し込みの場合、2つのコースを組み合わせさせていただくことが可能です。  
その際は、各コースが 24 週間以下であり、同じコースを継続することができません。

例 A) フルイマージョン 24 週 + インテンシブコース 24 週 = 48 週

例 B) フルイマージョン 12 週 + インテンシブコース 20 週 + フルイマージョンコース 20 週 = 52 週

## レベルアップ試験と課題

- ・4 - 6 週間毎にレベルアップ試験を全体で実施。クラス担任教師から推薦を受けた生徒は随時レベルアップ試験を受けられます。
- ・生徒個人からの要望がある場合、校長との面接を経て、個別レベルアップ試験に臨めます。
- ・生徒は、SPC NOTEBOOK 日記をつける課題を課せられます。ライティング課題は、先生からの確認が入ります。
- ・金曜日ないしは月曜日にスタッフ監督の下、アセスメント実施(復習テスト、自由参加)。
- ・復習テストの時間はコース受講の学習時間に数えられていません。
- ・学生寮、近郊のホームステイと、通学時間などがほとんど必要ない学生生活ですので、宿題は多めに出来ます。

# 時間割 (Time Schedule)

Period	時 間	月曜日	火曜日	水曜日	木曜日	金曜日
	08:00 ~	セルフスタディー(課題シート合わせ等)				
Period A 60分	08:20 ~ 09:20	スキルクラス 【クラス分け】総合評価レベルに基づく 【対象】フルイマージョンコース受講者 【内容】スキルフォーフルーエンシー： 流暢英語、TOEIC 準備、スタディースキル				アセスメント (復習テスト、 自由参加) 【対象】 全コース受講者
10分	09:20 ~ 09:30	休憩				
Period B 40分	09:30 ~ 10:10	一般集中英語クラス 【クラス分け】総合評価レベルに基づく【対象】全コース受講者				
10分	10:10 ~ 10:20	休憩				
Period C 40分	10:20 ~ 11:00	【内容】教科書を中心とした文法の授業、日常で使用する英語総合学習				
10分	11:00 ~ 11:10	休憩				
Period D 40分	11:10 ~ 11:50	読み書き集中英語クラス 【クラス分け】総合評価レベルに基づく【対象】全コース受講者				
10分	11:50 ~ 12:00	休憩				
Period E 40分	12:00 ~ 12:40	【内容】ジャーナルリーディング、ジャーナルライティング、アクティブリーディング、検索能力、新聞読解、その他				
45分	12:40 ~ 13:25	ランチ (キャンパス内カフェテリア利用可能)				
Period F 40分	13:25 ~ 14:05	会話集中英語クラス 【クラス分け】スピーキング・リスニングレベルに基づく 【対象】全コース受講者				
5分	14:05 ~ 14:10	休憩				
Period G 40分	14:10 ~ 14:50	【内容】ドラマ、ロールプレイ、ディスカッション、パブリックスピーチ、フィルムメイキング、発音など				
10分	14:50 ~ 15:00	休憩				
	15:00 ~	アセスメント (復習テスト、 自由参加)	自由自習、ソングクラブ、 仕事探しオリエンテーション、 その他特別クラス(定期型・すべて無料)	アセンブリー (卒業式含む 学校集会)		
Period X 60分	15:00 ~ 16:00	1 2 1 Lesson 【対象】 オプション1対1レッスン				
Period Y 60分	16:00 ~ 17:00					
Period Z 60分	17:00 ~ 18:00					

※時間割は状況により変更あり



# その他のコース



## パスウェイ・資格取得コース

パスウェイ・資格取得コースは、オーストラリアの専門学校(TAFE)への入学を目指す、18歳以上の方が受講可能。

オーストラリアへのスキル移住にもつながる可能性があります。ビジネスコース等はオーストラリアの大学専門課程への編入も可能になる将来性のあるコース。専門学校(TAFE)には、他にも様々なコース(ビジネス関連・IT関連・福祉・看護師・旅行関連等)が用意されています。サンパシフィックカレッジでパスウェイ資格取得コースを受講すると専門学校(TAFE)への入学英語力査定のIELTSは免除されます。

サンパシフィックカレッジへお問い合わせの時点で、進学のために必要な当校での一般英語コースの受講期間を判定します。国際電話面接や指定の国際英語力査定テストを受けた後、その成績によって一般英語コースの受講期間が決定されます。専門学校(TAFE)の入学日は予め決まっていますので、一般英語コースの受講期間から留学プランを作成します。英語力査定テストの結果によっては、サンパシフィックカレッジの入学レベルに満たないケースもあります。



## ホリデージュニアプログラム

一般英語コースとアクティビティを組み合わせたジュニアプログラム。実施期間は夏季(7月～8月)

- ・期間：1週間～
- ・年齢：12歳～17歳(6歳から可能な時期あり)
- ・滞在方法：ホームステイ(1日3食つき)、ホストファミリーによる学校までの送迎あり。

## 親子留学

親はサンパシフィックカレッジの一般英語コースを受講し、子供は年齢に応じて、現地チャイルドセンター通園、現地・小・中・高校に通学。

- ・期間：1週間～
- ・年齢：子2～17歳
- ・滞在方法：キャンパス内アパート、又はホームステイ

## 英語＋ボランティア

一般英語コース(週20時間)とボランティアを組み合わせたプログラム。ボランティア派遣先は、ケアンズ郊外の小・中・高校又は動物園。

- ・期間：2週間～
- ・年齢：18歳以上
- ・滞在方法：ホームステイ

## シニア留学

マンツーマンなどを取り入れた個人ベース対応の専門留学のアレンジ。当校施設は車椅子対応バリアフリー。

- ・期間：1日～
- ・年齢：随時対応
- ・滞在方法：ホームステイ、キャンパス内アパート、キャンパス内車椅子用ベッドルーム、ホテル

## 教師宅ホームステイ

英語教師宅でホームステイをしながら1対1の英語レッスン。時間のない方、短期間でブラッシュアップを目指す方にお勧め。

- ・期間：1週間～
- ・年齢：12歳以上
- ・滞在方法：ホームステイ(1日3食つき)

## 現地校体験入学

オーストラリアの小・中・高校への体験入学をするプログラム。学期の休暇期間以外は入学可能。要問合せ。

- ・期間：1日
- ・年齢：6歳以上
- ・滞在方法：ホームステイ

## 英語＋ダイビング

一般英語コース(週20時間)とスキューバダイビングライセンス取得を組み合わせたプログラム。

- ・期間：2週間～
- ・年齢：16歳以上
- ・滞在方法：学生寮、又はホームステイ

## グループツアー

小・中・高・学生の英語研修ホームステイ&アクティビティツアーや、企業社員研修ツアーなど目的、予算に沿ったツアーをコーディネートし、現地サポート。

- ・期間：1週間～
- ・年齢：随時対応
- ・滞在方法：ホームステイ又はキャンパス内団体用

# 滞在形態 (Accommodation)

在学中、および卒業後の滞在方法の選択は留学を成功させる為のとても大切な要素。

学生寮・ホームステイ・シェアハウス・アパートメントなどあります。

**サンパシフィックカレッジでは学生寮とホームステイを組み合わせた滞在方法を推奨します。**

サンパシフィックカレッジのアコモデーションは日本人スタッフが担当して、入国後の様々な滞在に関する相談にも応じます。

## ホームステイ Homestay

サンパシフィックカレッジでは、常に良質なホームステイを提供できるようにホストファミリー宅を訪問査定。

優しくて思いやりのあるファミリー達です。

同時に同国籍の留学生が2人滞在してはいけない、などの国籍ルールも浸透しており、英語漬けの環境です。

家庭ごとに特長やルールがあり、そこでしか味わうことのできないオーストラリアがあります。

仮に、ホストファミリーとうまくいかない場合でも、サンパシフィックカレッジのスタッフがサポートします。

当校のホストファミリーは徒歩や自転車通学が可能なキャンパス周辺エリアに住むファミリーが多く、大変便利です。

### 生活様式

・週 16 食付き(平日 2 食、土日 3 食)、シングルルーム

※ 18 歳未満の留学生の場合は、ホストファミリーがランチを用意してくれるので、食事は週 21 食になり、学校までの送迎もしてくれるので安心。

### メリット

・英語を話す機会が多い

・同国籍留学生の同時滞在なし

・サンパシフィックカレッジ管理下、フルサポートで安全

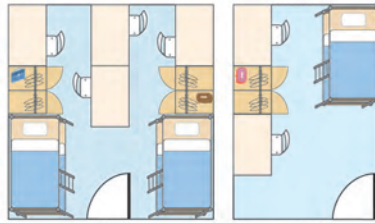
・オーストラリアの価値観や文化、生活様式、生活習慣に触れる





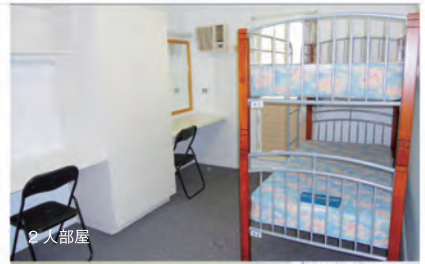


4人部屋



4人部屋

2人部屋



2人部屋



キッチン(自炊用)



シャワールーム



コインランドリー

## 学生寮 Dormitory

サンパシフィックカレッジの学生寮は4人部屋と2人部屋があります。

親子留学用アパートメントタイプやグループスタディツアー用のグループ滞在タイプもあります。

キャンパス内にあるので通学費はかからず、滞在費は勉強に打ち込むことができるように全食事込む大変良心的な料金設定となっています。

キャンパス内のPCルーム、教室、スポーツ施設など寮内生活を充実させるために夜間利用も可能です。

日本人スタッフも住み込みで常駐しています。

### 施設設備

- ・エアコン完備、キャンパス内WiFi(無線LAN)接続可能
- ・共同キッチン・ダイニング・シャワー・トイレ(2人・4人部屋対象)
- ・25m 温水プール、14m 温水プール、スパ、ゴルフ練習場
- ・テニスコート、バスケットコート、屋外スポーツジム、屋外BBQ
- ・PCルーム(インターネット接続使用可能)
- ・コインランドリー

### 食事

- ・自炊可
- ・オプション：週19食(平日3食・土日祝日2食)の食事付き有!

### メリット

- ・通学に時間と費用を費やすことのないキャンパス内滞在
- ・クラスメートと一緒に生活することで仲間を作りやすい。
- ・勉強に集中したい人や自炊の苦手な人にも便利な食事つき(有料)
- ・夜間英語補習クラス

### 注意点

- ・アルコール持ち込み禁止
- ・寝室内を含む施設内、英語オンリー



グレートバリアリーフ



ハングライダー



スキューバダイビング

## アクティビティー

- ・無料体験スキューバダイビング(キャンパス内)
- ・水泳 & スパ(キャンパス内)
- ・バスケ / テニス大会(キャンパス内)
- ・屋外 BBQ(キャンパス内)
- ・Music クラブ(キャンパス内)
- ・ビーチピクニック
- ・潮干狩り
- ・エリアとキャンパス施設の特長を生かしたアクティビティ
- ・スキューバダイビング、スカイダイビング、乗馬、ラフティング  
ゴルフなどケアンズ各種ツアーが学生料金
- ・コミュニティ行事 / ヨガ・ズンバ等
- ・ボランティアワーク & オーペア
- ・その他 盛り沢山



サンパシフィックカレッジの留学生は近郊の大自然の中、熱帯雨林トレッキングや砂浜での潮干狩り、スキューバダイビング、スカイダイビング、バンジージャンプなど多くのアクティビティを楽しんでいます。キャンパス施設の使用はもちろん無料、観光客用の多くのツアーやアクティビティも学生料金で楽しむことができます。ケワラビーチにはローカルコミュニティの開催するヨガやズンバのような行事や習い事も多くあります。

大切なことは自主的にいろいろなことにどんどん参加すること、友人たちと多くの経験をしていくことです。例えば、留学生数名でレンタカーを1日借りれば週末に美しい多くのエリアをドライブできます。1人当たりのコストは大変少ないにも関わらず、仲間と過ごす特別で素晴らしい1日になるはずです。

# サポート

サンパシフィックカレッジでは留学生の安全を第一に考えています。

日本人スタッフが常勤しています。キャンパス内は英語オンリーポリシーですが、緊急時、困った時には「日本語」が通じるので安心です。

留学生には緊急の際の連絡先「24 時間対応の緊急ホットライン」が用意されています。

## ※ 24 時間対応の緊急ホットライン

留学生はサンパシフィックカレッジスタッフの持つ緊急 24 時間携帯電話の番号を持っていただきます。

急病／怪我人発生や、トラブルには 24 時間対応。私たちはホストファミリー、

緊急病院、警察、移民局、日本領事館などと連携し、留学生のサポートに努めます。

## サンパシフィックカレッジの留学サポート

### ■入学準備サポート■

- ・ 留学エージェント紹介
- ・ ビザエージェント紹介
- ・ 郵便物の一時預かり
- ・ 日本語 E メール対応



### ■入学後サポート■

- ・ 空港送迎
- ・ 銀行口座開設のお手伝い (ANZ 銀行：他都市、日本でも使用可能)
- ・ オリエンテーション (学校 / エリア周辺案内)
- ・ 学生証発行
- ・ 郵便物の一時預かり
- ・ 各種オプションツアーの学割手配
- ・ 各種カウンセリング (ご相談対応)

### ■卒業時 / 卒業後サポート■

- ・ 各種ビザのご相談
- ・ 仕事 / ワークエクスペリエンス / ファーム探しのお手伝い
- ・ タックスファイルナンバー取得のお手伝い
- ・ レジメ (英語履歴書) 作成のお手伝い



### ■備考：留学生が入学日に持参しなければいけないもの■

- ・ 海外旅行傷害保険のコピー
- ・ 証明写真 1 枚 (3cm×4cm)
- ・ ノート、筆記用具
- ・ 母国語を使用せず、英語オンリーで頑張る決意
- ・ 夢、希望、ポジティブマインド





# 卒業生の声



入学直後、あまりに英語がわからなくて泣いていた私を、サンパシフィックカレッジの先生たちやスタッフは励ましてくれました。初心者クラスのどん底からクラスが上がり始めた頃、アルバイト先のレストランからワーク永住ビザのお誘いももらいました。ビザ申請には英語力の試験が必要でした。でも、私は試験時には、サンパシフィックカレッジの最上級クラスにいたのです！いま、私はオーストラリアに永住しています。ありがとう、サンパシフィックカレッジ！

## Marina Balcon イタリア人女性

- ・受講コース・期間：インテンシブコース・1年間
- ・滞在：ホームステイ⇒友人宅
- ・レベル(入学時⇒卒業時)：Elementary⇒会話 Advanced / 文法 Upper-Intermediate



サンパシフィックカレッジで、1対1のレッスンとホームステイ滞在で英語の準備をしました。その後、休学をして、サンパシフィックカレッジで紹介をもらったバナナファームで働きました。オーストラリア人と話すたびに、自分の英語力はまだまだ足りない部分が見えたので、復学後は英語の勉強がさらに楽しかったです。サンパシフィックカレッジの運動施設を利用して、ファームで引き締まった身体をさらに鍛えました。ワーキングホリデーのセカンドビザも取得でき、英語も上達して今、2年目のオーストラリアです。

## Kazu Tamura 日本人男性

- ・受講コース・期間：受講トータル4ヶ月  
フルイマージョン121コース⇒(休学)⇒フルイマージョンコース
- ・滞在：ホームステイ⇒ファームステイ⇒学生寮
- ・レベル(入学時⇒卒業時)：Elementary⇒会話 Upper-Intermediate / 文法 Intermediate





私は将来ヘア・メイク業界で働きたかったので、その技術を学ぶため、現在オーストラリアの TAFE (タウンズビル) にて学んでいます。サンパシフィックカレッジには、TAFE へのパスウェイコースがあるので入学しました。私は、会話は得意でしたが、文法が苦手でしたので、1対1レッスンを受講しながら、文法および TAFE で使う専門用語などを学びました。滞在は、学生寮とホストファミリー滞在の両方を選びました。学生寮では、文化や習慣が違う世界各国からの留学生生活との共同生活は大変興味深いものでした。また、私を受け入れてくださったホストファミリーとは、今でも大変仲がよく、ホストマザーは、私の第2の母です！ホリデーになると、必ず遊びに行き、私の悩み事を一番に相談できる相手です。サンパシフィックカレッジに入学したおかげで、素敵な出会いが沢山ありました！

#### Saika Muraoka 日本人女性

- ・受講コース・期間：フルイマージョン 121 コース 24 週間
- ・滞在：学生寮⇒ホームステイ
- ・レベル(入学時⇒卒業時)：Intermediate ⇒Advanced

### サンパシフィックカレッジ女子学生に聞くトップ3!

〜サンパシフィックカレッジに入学して良かったことは?〜

1. English Onlyの環境で予想外に英会話力が身についた
2. ビーチウォーク、水泳、テニスなど身体を動かすことが日常的になった
3. 母国では出会うことのできなかった色々な人たちと出会い世界観がとてつもなく広がったこと

「環境」を考えて、サンパシフィックカレッジを選びました。英語力は本当に何倍にもなりました。初めてお世話になったホストファミリー宅と 2 件目のホームステイ中の英語力の違いが自分でも驚くほど感じられました。帰国前、1 件目のファミリーに挨拶に訪問したとき、私の英語力アップに驚いて喜んでくれたことを一生忘れたいと思います。ケワラビーチのホストファミリー x 2、サンパシフィックカレッジ、ありがとう!

#### Minjung Lee 韓国人女性

- ・受講コース・期間：インテンシブコース・6ヶ月
- ・滞在：ホームステイ⇒学生寮⇒ホームステイ (2 件目)
- ・レベル(入学時⇒卒業時)：Pre-Intermediate⇒Advanced







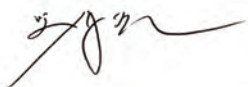
私は日本で教育を受けた後、10数年間に渡りリュックを背負い諸国を旅しました。始めはまったく話せなかった英語の勉強を続けながら、全国各地で働きながら生活をする中、多くの人々に会いました。今も目を閉じれば彼ら一人ひとりの笑顔が思い出されます。彼らは、ときに仕事を、ときに食卓を囲む椅子を、ときには雨風から守られた寝床を、そしていつも暖かい友情を、与えてくれました。

「人は一人では生きていけない」とはよく言われる言葉です。同時に、多くの人々と関わった人生はとても豊かで幸福なものだと私は信じています。英語は世界中の人々とのコミュニケーションを可能にする言語です。

サンパシフィックカレッジは、美しい自然に恵まれた閑静なケワラビーチにて、優れた英語学習プログラムとプロフェッショナルな教師陣とともに、様々な生活サポート施設と運動施設を整えて皆さんをお待ちしています。このサンパシフィックカレッジには自然を愛し、運動に励み、人を敬愛する勤勉な留学生たちが多く集っています。留学生は国境と言語の壁を乗り越え、ケアンズでの暮らしに取り組んでいます。仲間と共に、海へ山へ、オーストラリア全土へと経験を広げ、学内寮での仲間たちとの共同生活、そしてホストファミリー宅での滞在を通して、各々の価値観と世界観を更に大きく広げています。

私たちはこれからも、留学生の皆さんが質の高い教育を受けながら、安全な海外生活を送ることができるよう、より良いサンパシフィックカレッジを作り続けていきます。この留学が大きな成功を遂げ、皆さんの人生がさらに深みのあるものになることを心から願っています。



代表 笠原 孝仁 





# SUN PACIFIC COLLEGE



ADDRESS: 55-65 Poolwood Road, Kewarra Beach, QLD 4879, Australia

TEL: +61 7 4057 2100 FAX: +61 7 4057 8044

E-MAIL: [info@sunpacificcollege.com.au](mailto:info@sunpacificcollege.com.au)

WEBSITE: [www.sunpacificcollege.com.au](http://www.sunpacificcollege.com.au)

FACEBOOK: [www.facebook.com/sun.pacific.college](http://www.facebook.com/sun.pacific.college)

CRICOS Provider Number: 02748F

## Contact Information



## ACCREDITATIONS and MEMBERSHIPS



Queensland  
Government  
Australia

